

# Типа 61242

## Регулятор давления мембранный с заданным значением



### Характеристика

Диапазон: от 4 до 40 кПа  
 Эл. нагрузка: ~ 250 В/10 А,  $\cos \phi = 1$   
 ~ 250 В/2 А,  $\cos \phi = 0,6-0,3$   
 = 250 В/0,1 А  
 = 48 В/0,2 А

Степень защиты: IP 65

Компактное исполнение

Подключение с помощью клемм на переключателе

### Описание – использование

Основное назначение – регулирование и сигнализация о параметрах давления газов и жидкостей. Регулируемая среда не должна быть агрессивна в отношении компонентов регулятора, с которыми она контактирует, и содержать загрязнения, препятствующие его нормальному функционированию. Поставляется с чувствительным элементом из нержавеющей стали (сталь ČSN 417246) и мембраной из фторуглеродной резины.

Регуляторы предназначены, например, для пара, жидких топлив, масел, некоторых кислот и щелочей. Температура среды макс. 200 °С.

Поставляются регуляторы с заданными значениями, приведенными в таблице ниже.

В качестве принадлежности можно заказать резьбовое соединение M20x1,5 см. «Принадлежности».

### Технические данные

Рабочая среда: в диапазоне температур от -20 до +60 °С  
 в диапазоне температур  $-20 \leq T_a \leq +40$  °С (Ex)

Спецификация  II 2G Ex db eb IIB T6 Gb

среда Ex:  II 2D Ex tb IIIC T 50 °C Db

Толчки при работе:  $f = 10-55$  Гц,  $s_a =$  до 0,15 мм

Мин. срок службы: при номинальных параметрах нагрузки, соответствующих инструкции и макс. скорости циклирования до 6 циклов/мин, составляет мин. 100 000 циклов

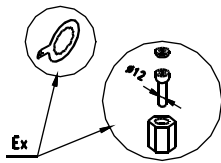
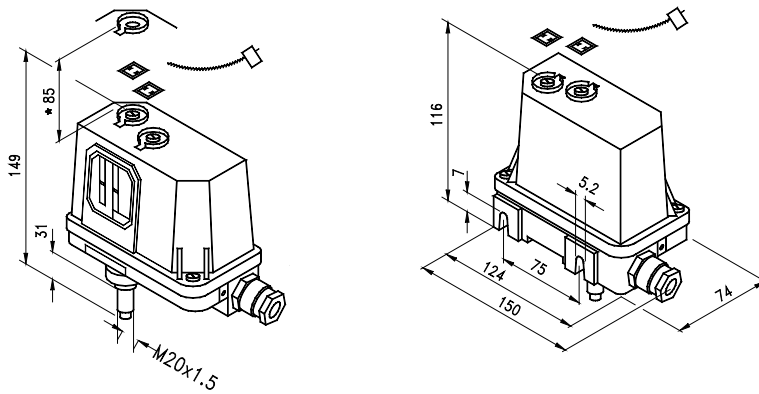
Подключение: кабель:  $\varnothing 9 \div 13$  мм, провода: 0,75–2,5 мм<sup>2</sup>

0 кПа = атмосферное давление  
 0,1 МПа = 100 кПа = 1 бар

Номер заказа 405 xxxxx xxxx		Микропереключатель Б	Диапазон (*)	Мин. перепад	Макс. перепад	Рабочее давление [ $p_{max}/p_{min}$ ]	Испытательное гидростатическое давление	Единицы	Масса [кг]
Исполнение	Микропереключатель								
	Б								
Т Ex	61242	6111 9111	от 4 до 40	6	40	3200/-60	4800 – Б	кПа	0,65

\*) Если не заказано иное, регулятор установлен на нижнее значение давления 15 кПа. Верхнее значение давления максимум на 6 кПа.

Размерный эскиз

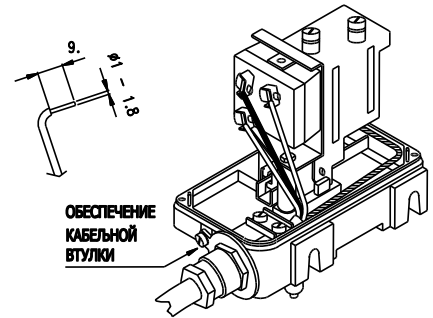


Принадлежности Ex

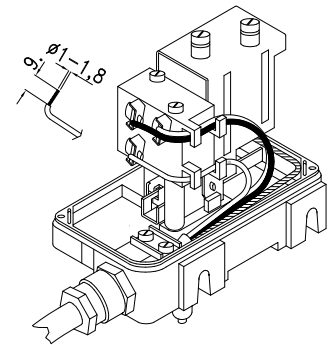
- поставляются для исполнения Ex вместе с регулятором
- для исполнения Т нужно заказать отдельно (см. «Принадлежности»)

\*) Высота пространства над регулятором, необходимого для открывания крышки, составляет около 85 мм.

Подключение переключателя в исполнении Ex



Подключение переключателя в исполнении Т



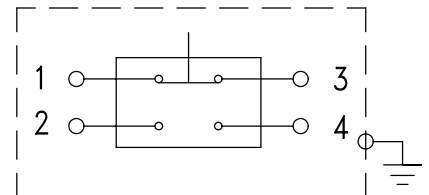
Данные для заказа

Код	Название
405 61242	Регулятор давления мембранный с зад. значением
Код	Исполнение
6	Т
9	Ex
Код	Тип переключателя
1	Б
Код	Диапазон
1	4–40 кПа
Код	Тип резины
1	фторуглеродистая

405 61242	6	1	1	1	номер заказа
-----------	---	---	---	---	--------------

Подключение переключателя



При повышении давления замыкаются 2–4  
При снижении давления замыкаются 1–3

Пример зак.: регулятор давления мембранный, исполнение Ex, переключатель А, диапазон 4–40 кПа, фторуглеродная резина

Гарантия

Гарантийный срок составляет 24 месяца со дня поставки, если договором купли-продажи не предусмотрено иное.