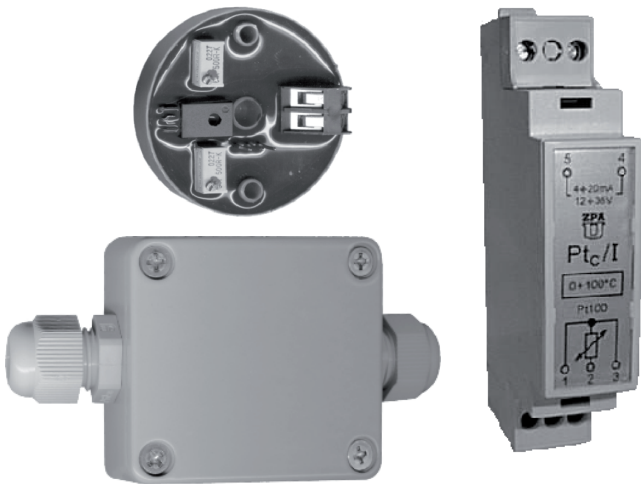


# Типа 09301

## Преобразователь тока $Pt_c/I$ для датчиков Pt100



- для монтажа в головку (H)
- в пластиковой коробке на DIN-рейку (L)
- в металлической коробке для монтажа на стену (S)

### Характеристика

**Вход:** - датчик Pt100, 3-проводное или 2-проводная схема

**Выход:** - токовый 4–20 мА

Питание от токовой петли

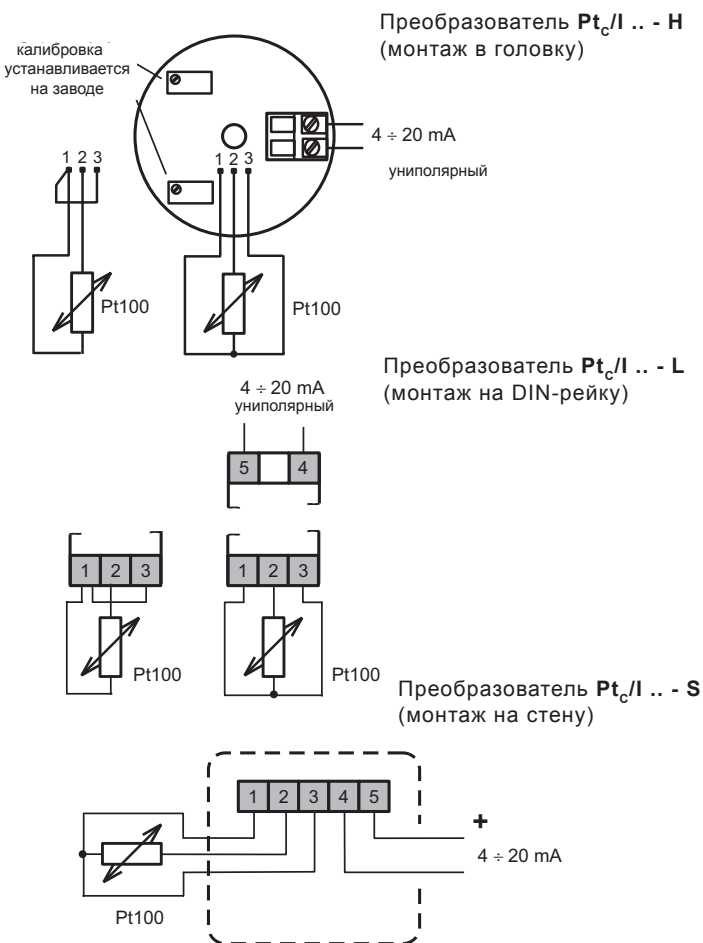
Индикация прерывания или короткого замыкания проводов датчика

### Описание – использование

Преобразователь тока  $Pt_c/I..$  превращает изменения сопротивления датчика Pt100 в токовый сигнал 4 ÷ 20 мА.

Прибор получает питание от токовой петли, на короткое замыкание датчика или перерыв в подаче энергии указывает изменение значения выходного тока вне диапазона.

### Клеммное подключение



Присоединительные кабели должны быть закреплены вне преобразователя таким образом, чтобы исключалось их вытягивание из кабельных втулок!

### Технические данные

**Вход:** Pt100, 3-проводная (2-проводная) схема

Диапазон измерений: мин.: -50 °С, макс.: +400 °С

Ток датчика: 0,8 мА

**Выход:** 4 ÷ 20 мА, пассивный

Напряжение: 10 ÷ 36 В=

Точность (основная): 0,1 %

Погрешность нелинейности: 0,05 %

Зависимость от температуры: 0,04 % / °С

Зависимость от напряжения: 0,02 % / В

Макс. ток: 34 мА (прерывание датчика)

Мин. ток: 3,6 мА (короткое замыкание датчика)

Подключение: провода: 1 мм<sup>2</sup>, кабель: Ø 3 ÷ 6 мм,

Рабочие условия: температура: -25 °С, +75 °С,

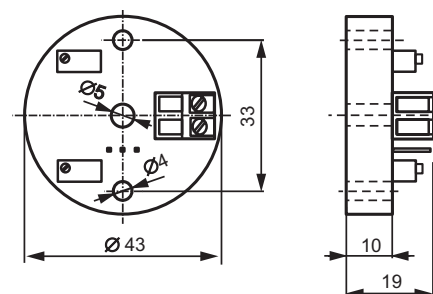
влажность: ≤ 80%

Защита: H – в головку - IP 00

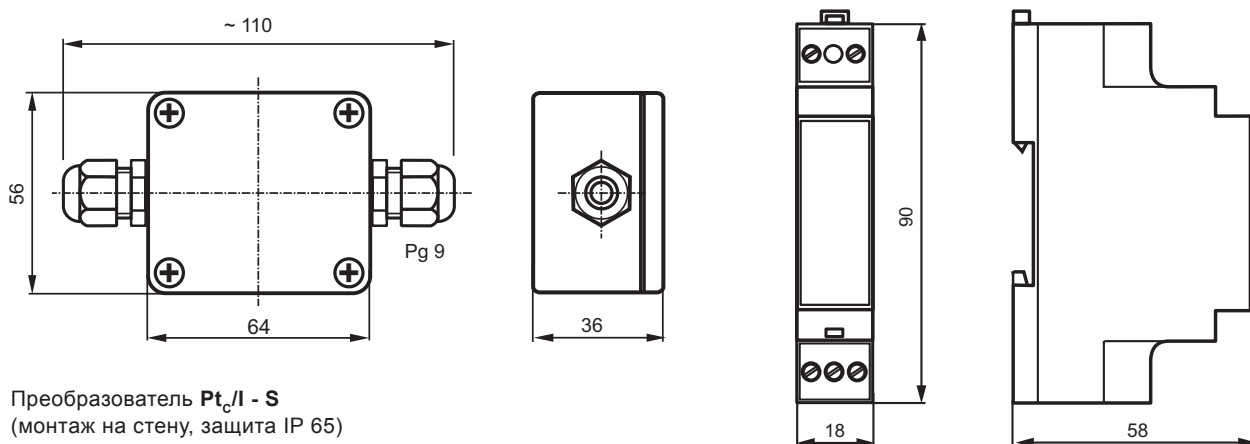
L – на DIN-рейку - IP 20

S – на стену - IP 65

### Размерные эскизы



Преобразователь  $Pt_c/I - H$  (в головки датчиков температуры, защита IP 00)



Преобразователь Pt<sub>c</sub>/I - S  
(монтаж на стену, защита IP 65)

Преобразователь удовлетворяет требованиям нормы ČSN EN 50014:1998 для среды с низкой опасностью механического повреждения.

Преобразователь Pt<sub>c</sub>/I - L  
(на DIN-рейку 35 мм, защита IP 20).

### Данные для заказа

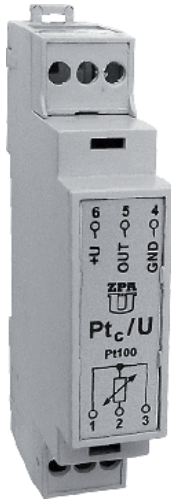
Код	Название																		
40 09301 90	Преобразователь тока Pt <sub>c</sub> /I																		
	<table border="1"> <thead> <tr> <th>Код</th> <th>Исполнение – монтаж</th> </tr> </thead> <tbody> <tr> <td>10</td> <td>H - монтаж в головку</td> </tr> <tr> <td>20</td> <td>L - монтаж на DIN-рейку</td> </tr> <tr> <td>30</td> <td>S - монтаж на стену</td> </tr> </tbody> </table>	Код	Исполнение – монтаж	10	H - монтаж в головку	20	L - монтаж на DIN-рейку	30	S - монтаж на стену										
Код	Исполнение – монтаж																		
10	H - монтаж в головку																		
20	L - монтаж на DIN-рейку																		
30	S - монтаж на стену																		
	<table border="1"> <thead> <tr> <th>Код</th> <th>Диапазон</th> </tr> </thead> <tbody> <tr> <td>02</td> <td>-50°C – +150°C</td> </tr> <tr> <td>03</td> <td>-40°C – +60°C</td> </tr> <tr> <td>04</td> <td>-25°C – +80°C</td> </tr> <tr> <td>05</td> <td>0°C – 100°C</td> </tr> <tr> <td>06</td> <td>0°C – 180°C</td> </tr> <tr> <td>07</td> <td>0°C – 200°C</td> </tr> <tr> <td>08</td> <td>0°C – 300°C</td> </tr> <tr> <td>09</td> <td>0°C – 400°C</td> </tr> </tbody> </table>	Код	Диапазон	02	-50°C – +150°C	03	-40°C – +60°C	04	-25°C – +80°C	05	0°C – 100°C	06	0°C – 180°C	07	0°C – 200°C	08	0°C – 300°C	09	0°C – 400°C
Код	Диапазон																		
02	-50°C – +150°C																		
03	-40°C – +60°C																		
04	-25°C – +80°C																		
05	0°C – 100°C																		
06	0°C – 180°C																		
07	0°C – 200°C																		
08	0°C – 300°C																		
09	0°C – 400°C																		
40 09301 90	20 03 номер заказа																		

Пример зак.: 1 шт. преобразователь Pt<sub>c</sub>/I,  
исполнение L (на DIN-рейку),  
диапазон от -40 до +60°C.

Примечание: по желанию можно поставить преобразователь и с другим диапазоном измерений.

# Типа 09305

## Преобразователь напряжения $Pt_c/U$



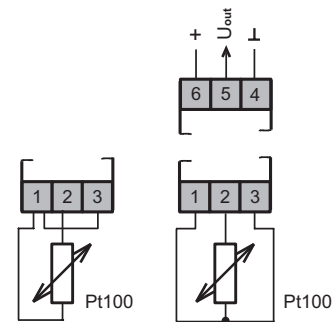
### Характеристика

**Вход:** -  $Pt100$  в 3-проводной или 2-проводной схеме  
**Выход:** напряжение 0–10 В =  
**Монтаж:** на DIN-рейку

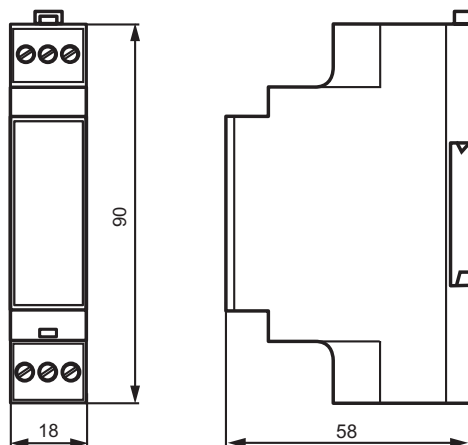
### Технические данные

**Вход:**  $Pt100$ , 3-проводная схема  
 Диапазоны измерений: мин.:  $-50^{\circ}\text{C}$ , макс.:  $+600^{\circ}\text{C}$   
 Ток датчика: 0,8 мА  
**Выход:** 0 ÷ 10 В=  
 Точность (основная): 0,1 %  
 Погрешность нелинейности: 0,05 %  
 Зависимость от температуры: 0,04 % /  $^{\circ}\text{C}$   
 Зависимость от напряжения: 0,02 % / В  
 Питание 24 В= (20 ÷ 36 В=)  
 Рабочие условия: температура:  $-25^{\circ}\text{C}$  ÷  $+75^{\circ}\text{C}$ ,  
 влажность:  $\leq 80\%$   
 Степень защиты: IP 20  
 Монтаж: на DIN-рейку 35 мм

### Клеммное подключение



### Размеры устройства



### Данные для заказа

Код	Название	
40 09305 9020	Преобразователь напряжения $Pt_c/U$	
	Код	Диапазон
	02	$-50^{\circ}\text{C}$ – $+150^{\circ}\text{C}$
	03	$-40^{\circ}\text{C}$ – $+60^{\circ}\text{C}$
	04	$-25^{\circ}\text{C}$ – $+80^{\circ}\text{C}$
	05	$0^{\circ}\text{C}$ – $+100^{\circ}\text{C}$
	06	$0^{\circ}\text{C}$ – $+180^{\circ}\text{C}$
	07	$0^{\circ}\text{C}$ – $+200^{\circ}\text{C}$
	08	$0^{\circ}\text{C}$ – $+300^{\circ}\text{C}$
	09	$0^{\circ}\text{C}$ – $+400^{\circ}\text{C}$
40 09305 9020	05	номер заказа

Пример зак.: 1 шт. преобразователь  $Pt_c/U$ , диапазон 0–100 $^{\circ}\text{C}$ .

Примечание: по желанию можно поставить преобразователь и с другим диапазоном измерений.

#### Гарантия

Гарантийный срок составляет 24 месяца со дня поставки, если договором купли-продажи не предусмотрено иное.

Каталожный лист **KLR 32/34/10-11**