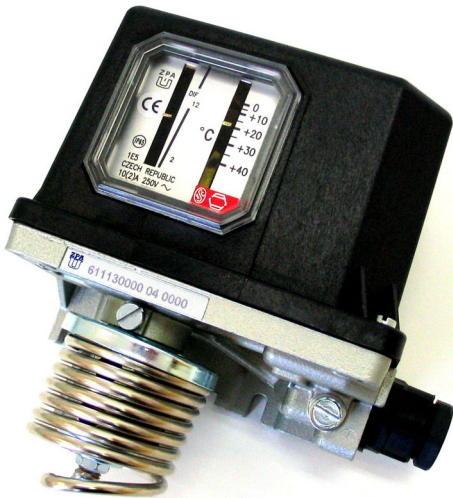


# Типа 61113

## Регулятор температуры пространственный



### Характеристика

Диапазон: от  $-40$  до  $60$  °C в 5 диапазонах  
 Эл. нагрузка:  $\sim 250$  В/10 А,  $\cos 1$   
 $\sim 250$  В/2 А,  $\cos \phi$  0,6–0,3  
 $= 250$  В/0,1 А  
 $= 48$  В/0,2 А

Степень защиты: IP 65

Компактное исполнение

Подключение с помощью клемм на переключателе или разъема (кроме исп. Ex и переключателя Б)

### Описание – использование

Основное назначение – регулирование и сигнализация о параметрах температуры в помещениях (залы и т. п.).

### Технические данные

Рабочая среда: в диапазоне температур от  $-40$  до  $+60$  °C  
 в диапазоне температур  $-20 \leq T_a \leq +40$  °C  
 (Ex)

Спецификация  II 2G Ex db eb IIB T6 Gb

среда Ex:  II 2D Ex tb IIIC T 50 °C Db

Толчки при работе:  $f = 10\text{--}55$  Гц,  $s_a =$  до 0,15 мм

Мин. срок службы: при номинальных параметрах нагрузки, соответствующих инструкции и макс. скорости циклирования до 6 циклов/мин, составляет мин. 100 000 циклов

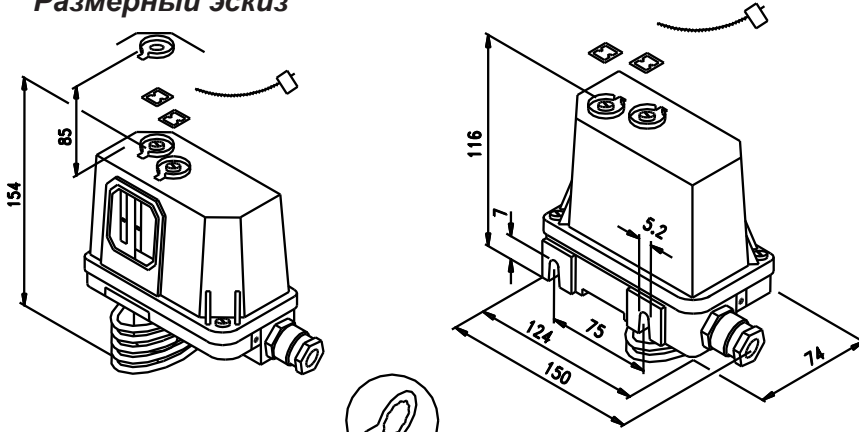
Подключение: кабель:  $\varnothing 9 \div 13$  мм,  
 провода: 0,75–2,5 мм<sup>2</sup>

Номер заказа *) 405 xxxxx xxxx		Микропереключатель		Диапазон	Нестабильность	Мин. перепад $\leq$		Макс. перепад $\geq$	Коэффициент времени T [с]	Максимальная перегрузка до	Единицы	Масса [кг]
Исполнение		А	Б			Микропереключатель		А, Б				
				А	Б	А, Б						
Т	61113	6011	6111	от $-40$ до 0	$\pm 1$	2	4	12	до 120	+60	°C	0,6
Т	61113	6012	6112	от $-25$ до 15		2	4					
Ex	61113	9012	9112	от $-20$ до 15		2	4					
Т	61113	6013	6113	от 0 до 40		**)						
Ex		9013	9113									
Т	61113	6014	6114	от 20 до 60	2	4						

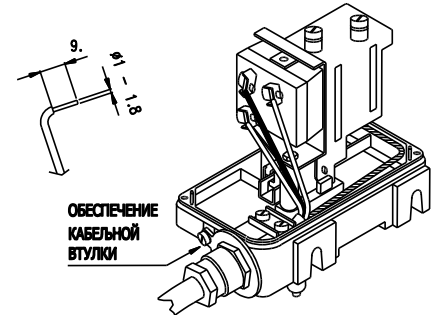
\*) Номер заказа приборов с разъемом состоит из основного номера заказа по таблице и дополнительного номера 01.

\*\*\*) Мин. перепад в диапазоне от 10 до 30 °C = 1,5 °C – микропереключатель А (2 °C – микропереключатель Б), в крайних областях диапазона = 2 °C – микропереключатель А (3 °C – микропереключатель Б)

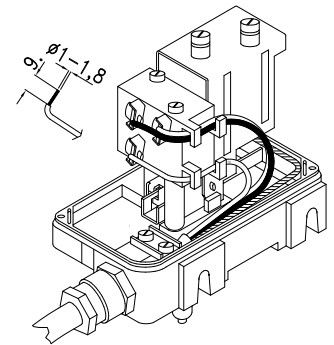
Размерный эскиз



Подключение переключателя в исполнении Ех



Подключение переключателя в исполнении Т



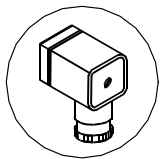
Ех

Принадлежности Ех

- поставляются для исполнения Ех вместе с регулятором
- для исполнения Т нужно заказать отдельно (см. «Принадлежности»)

Разъем - в заявке указывается дополнительный номер 01 после номера заказа регулятора с переключателем А (на заказ)

Высота пространства над регулятором, необходимого для открывания крышки, составляет около 85 мм.



Данные для заказа

Код	Название
405 61113	Регулятор температуры пространственный
Код	Исполнение
6	Т
9	Ех
Код	Тип переключателя
0	А
1	Б
Код	Диапазон
11	-40 – 0 °С
12	-25 – 15 °С Т *)
12	-20 – 15 °С Ех **)
13	0 – 40 °С
14	20 – 60 °С
Код	На заказ
01	разъем

405 61113	6	0	13	01	номер заказа
-----------	---	---	----	----	--------------

\*) только исполнение Т  
 \*\*) только исполнение Ех

Пример зак.: регулятор температуры для помещений, исполнение Т, переключатель А, диапазон 0–40 °С, на заказ с разъемом

Исполнение с разъемом

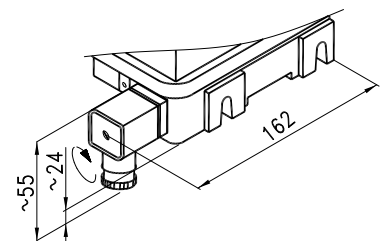
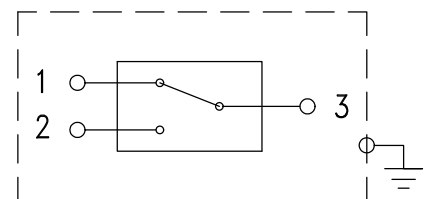
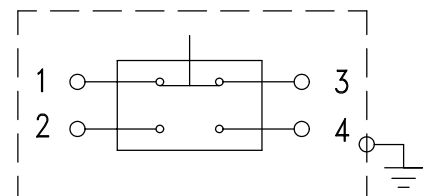


Схема подключения переключателей (типы А, Б)

А



Б



При повышении температуры замыкаются 2–3 (2–4)  
 При снижении температуры замыкаются 1–3

Гарантия

Гарантийный срок составляет 24 месяца со дня поставки, если договором купли-продажи не предусмотрено иное.

Каталожный лист KLR 8/33/09-16